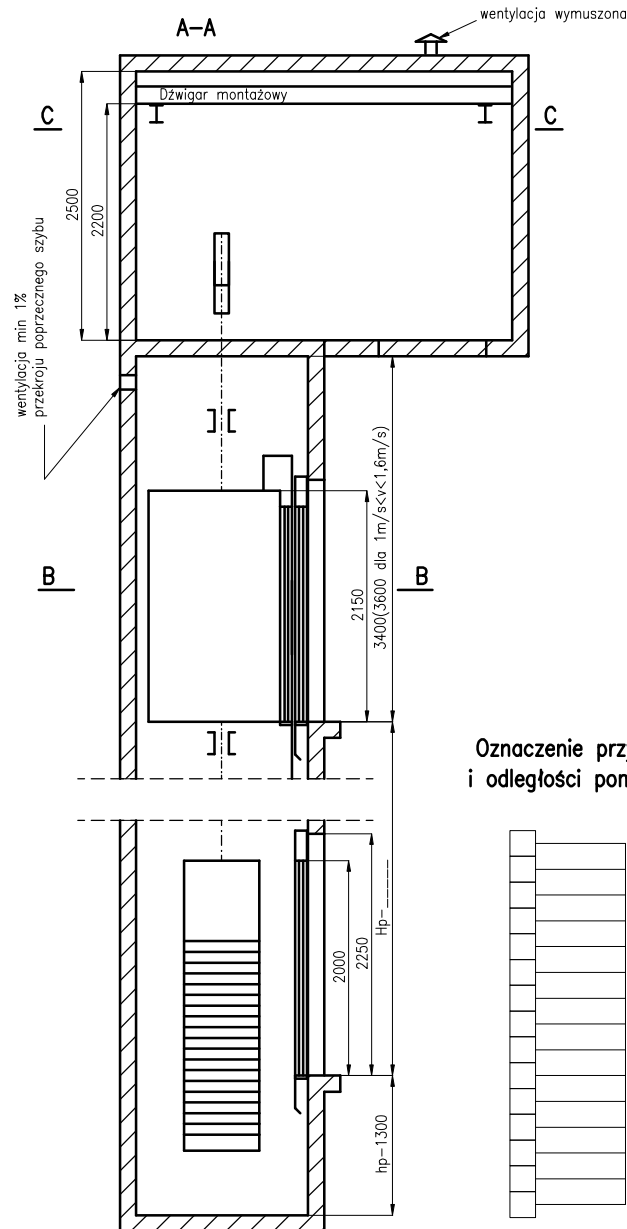


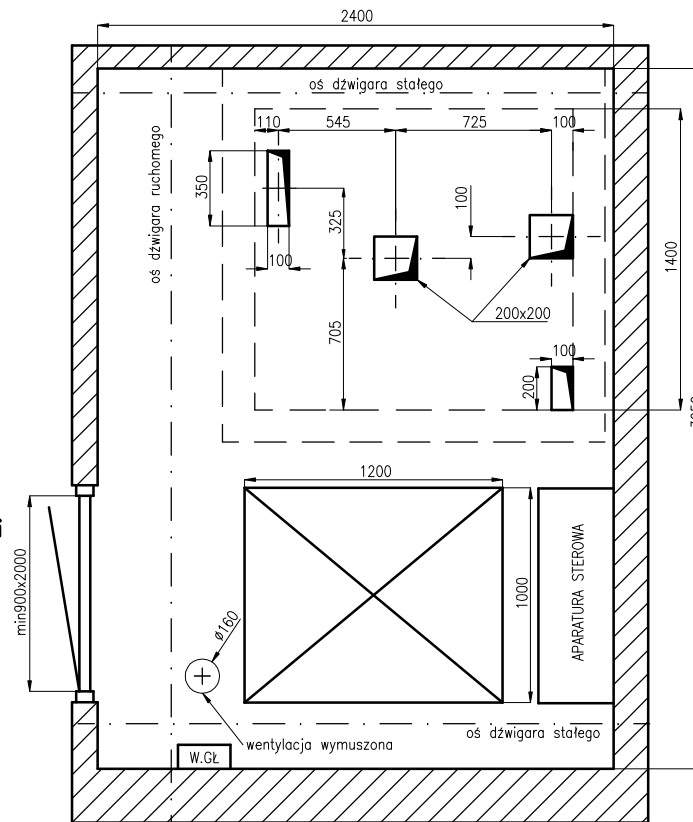
Edycja: 01/07
 Założenia: PN-EN 81-1
 Opracował: Arkadiusz Wielgo

Typ: EkoWinda 2010 – 320 kg
 Udźwig 320 kg / 4 osób
 Prędkość $\leq 1,6$ m/s
 1:1 Maszynownia nad szymbem

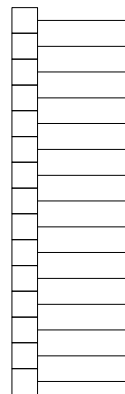
WINDA-WARSZAWA Sp. z o.o.
 02-785 Warszawa
 ul.Surowieckiego 12 ; tel: 022 750 39 14
 e-mail: info@winda.com.pl



**Maszynownia i plan otworów
 w płycie stropowej nadszybia C-C**



**Oznaczenie przystanków
 i odległości pomiędzy nimi**



Rzut szybu B-B

